

# Lighting Rider

# DANZEL

Poland Tour 2019

- 1 x Grand MA2 Full Size, Light
- 12x Beam: Robe Pointe (brak zamienników)
- 8 x Wash(Ring): Robin 600/800/1000 LedWash, Mac Quantum Wash
- 12x Wash(No Ring): Robin 600/800/1000LedWash, Mac Quantum Wash, DTS Nick1201
- 6 x Atomic 3000 (brak zamienników)
- 10x Blinder 4-Lite 2kW
- 2 x Hazer (Unique, Hazebase, Jem)
- 2 x wentylator do maszyn do dymu  
maszyny ustawione z obu stron sceny,  
wyłącznie z płynem dedykowanym
- 1 x reflektor prowadzący 1200 W wyładowczy z fachową obsługą. Powinien stac obok realizatora światła lub mieć stałą łączność przez intercom, musi posiadać płynny dimmer.

Scena o wymiarach 12 x 10 m lub większa, dach szczelny, osłoniety z trzech stron siatką lub plandeką w jednym kolorze- tylna wysłona czarna, wysokość dachu minimum 5.5 m nad scena!!

Front truss odsunięty od sceny o minimum 1 m.

Middle truss , odsunięty o 2.5 m od back truss, jeżeli nie można go powiesić na konstrukcji musi on stać na statywach typu gini tower.

Fachowa obsługa, szczególnie do ustawiania światła żarowego przed samym koncertem(potrzebna drabina lub alpinista wyposażony w uprząż alpinistyczną).  
Konsoleta musi znajdować się przy stanowisku realizatora dźwięku!!

W świetle okna sceny nie mogą znajdować się żadne banery reklamowe.

Firm zapewniająca oświetlenie powinna potwierdzić listę sprzętu najpóźniej 2tyg. przed koncertem.

W przypadku większych scen, festiwali oraz koncertów even'owych zapotrzebowanie na sprzęt może ulec zmianie wyłącznie po konsultacji i akceptacji przez realizatora oświetlenia.

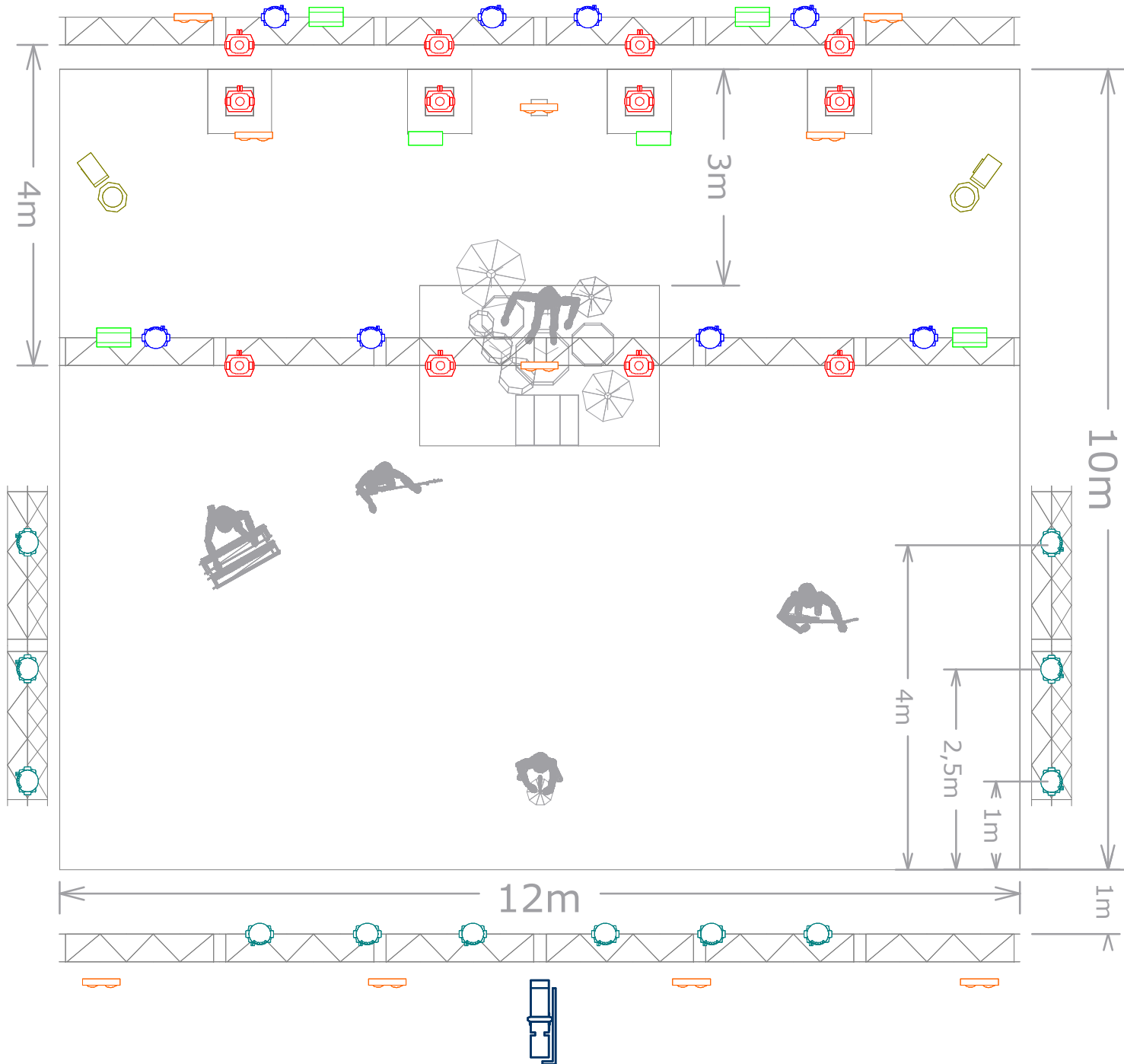
**Rider ten wraz z załączonymi do niego planami jest załącznikiem do umowy i stanowi jego integralną część.**



Kontakt z realizatorem zespołu:

Pisula Rafał- Szczypior +48 888 698 776

[dudevil@wp.pl](mailto:dudevil@wp.pl)



**MUSIC ZONE** Katarzyna Litwin | Artists management |  
**KORA, DANZEL, BLENDERS, Stefano Terrazzino**  
 Katarzyna Litwin - manager | +48 605 107 058 | k.litwin@music-zone.pl |  
 Oskar Litwin - manager | +48 661 555 000 | b.litwin@music-zone.pl |  
 Biuro | Faks: +48 22 402 68 66 | biuro@music-zone.pl |  
 | www.music-zone.pl |  
 | www.kora.org.pl | www.danzel.com.pl | www.stefanoterrazzino.com |

Projekt, rysunki, specyfikacje, itp. dane zawarte w bieżącym dokumencie stanowią wyłączną własność autora i firmy Music Zone, dla którego są przygotowane. Wszelkie rozpowszechnianie, dystrybucja, reprodukcja, kopiowanie, publikacja lub wykorzystanie tego dokumentu lub informacji jest zabronione. Agencja Music Zone jest odpowiedzialna TYLKO za wizualne aspekty projektu i przyjmuje się, że wszystkie wytyczne odnoszą się wyłącznie do wyglądu projektu, a nie do kwestii bezpieczeństwa.

**PROJEKT KONCEPCYJNY  
 RYSUNKI SĄ WYŁĄCZNIE POGŁADOWE  
 NIE STOSOWAĆ JAKO RYSUNKI TECHNICZNE**

Wszystkie rysunki muszą zostać skonsultowane z inżynierem. Wszystkie urządzenia muszą być zainstalowane zgodnie z zasadami BHP i przepisami które to regulują. Projekt nie uwzględnia masy urządzeń czy nośności konstrukcji, ich obciążenia jak i rozmieszczenia tych obciążeń.

**Legend:**

Symbol	Name	Count	Fixture Options
	Robin Pointe	12	Mode: 2
	Robin LEDWash 600	8	Mode: 1
	Robin LEDWash 600	12	Mode: 3
	Atomic 3000	6	Mode: 4ch., Switch Fx: ON
	Blinder 4-Lite	10	
	Follow Spot min. 1,5kW HMI	1	Manual Fader, Color Frame (1x 1/2 CTO, 2x 1/4 CTO)
	Hazer	2	
	Fan	2	

**Notes:**

**Title:**

**DANZEL**

**Location:**

**POLAND TOUR 2019**

**Designer:**

**Rafał "Szczypior" Pisula**

**Drawn by:**

**Rafał "Szczypior" Pisula**

**Mobile:**

**+48 888 698 776**

**E-mail:**

**dudevil@wp.pl**

**Sheet Title:**

**Plan View**

**Version:**

**LTG-1.01**



**MUSIC ZONE** Katarzyna Litwin | Artists management |  
**KORA, DANZEL, BLENDERS, Stefano Terrazzino**  
 Katarzyna Litwin - manager | +48 605 107 058 | k.litwin@music-zone.pl |  
 Oskar Litwin - manager | +48 661 555 000 | biuro@music-zone.pl |  
 Biuro | Faks: +48 22 402 68 66 | biuro@music-zone.pl |  
 | www.music-zone.pl |  
 | www.kora.org.pl | www.danzel.com.pl | www.stefanoterrazzino.com |

Projekt, rysunki, specyfikacje, itp. dane zawarte w bieżącym dokumencie stanowią wyłączną własność autora i firmy Music Zone, dla którego są przygotowane. wszelkie rozpowszechnianie, dystrybucja, reprodukcja, kopiowanie, publikacja lub wykorzystanie tego dokumentu lub informacji jest zabronione. Agencja Music Zone jest odpowiedzialna TYLKO za wizualne aspekty projektu i przyjmuje się, że wszystkie wytyczne odnoszą się wyłącznie do wyglądu projektu, a nie do kwestii bezpieczeństwa.

**PROJEKT KONCEPCYJNY  
 RYSUNKI SĄ WYŁĄCZNIE POGLĄDOWE  
 NIE STOSOWAĆ JAKO RYSUNKI TECHNICZNE**

Wszystkie rysunki muszą zostać skonsultowane z inżynierem. Wszystkie urządzenia muszą być zainstalowane zgodnie z zasadami BHP i przepisami które to regulują. Projekt nie uwzględnia masy urządzeń czy nośności konstrukcji, ich obciążenia jak i rozmieszczenia tych obciążeń.

**Legend:**

Symbol	Name	Count	Fixture Options
	Robin Pointe	12	Mode: 2
	Robin LEDWash 600	8	Mode: 1
	Robin LEDWash 600	12	Mode: 3
	Atomic 3000	6	Mode: 4ch., Switch Fx: ON
	Blinder 4-Lite	10	
	Follow Spot min. 1,5kW HMI	1	Manual Fader, Color Frame(1x 1/2 CTO, 2x 1/4 CTO)
	Hazer	2	
	Fan	2	

Notes:

Title:

**DANZEL**

Location:

**POLAND TOUR 2019**

Designer:

Rafał "Szczypior" Pisula

Drawn by:

Rafał "Szczypior" Pisula

Mobile:

+48 888 698 776

E-mail:

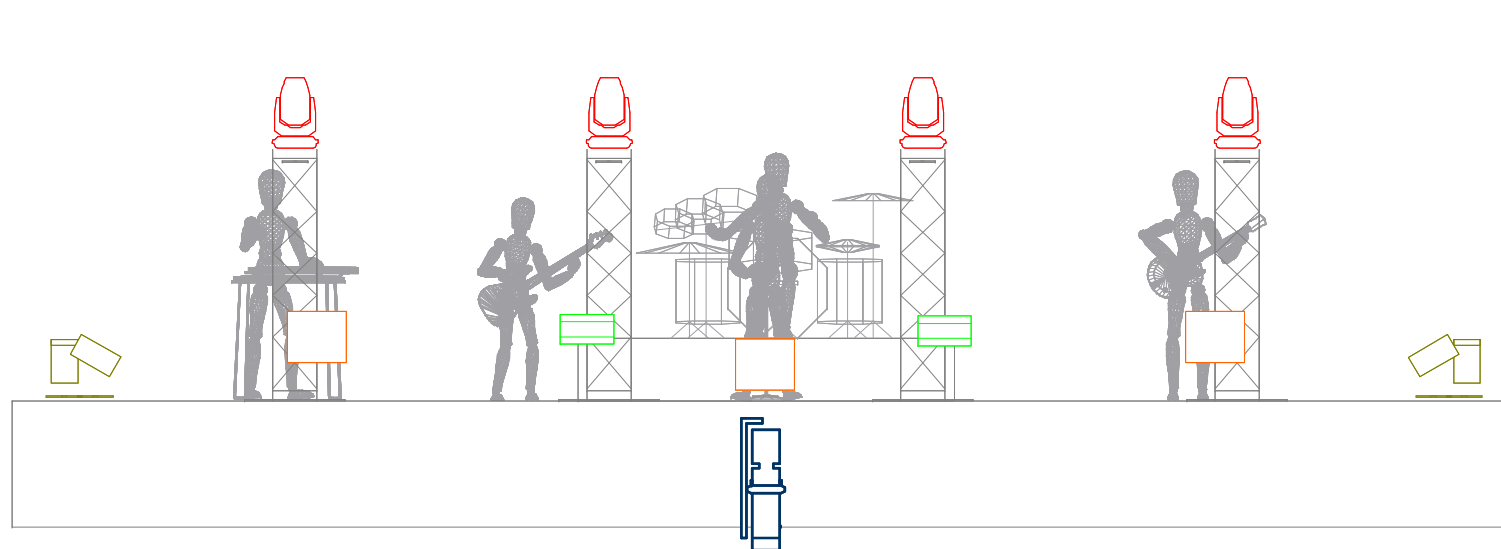
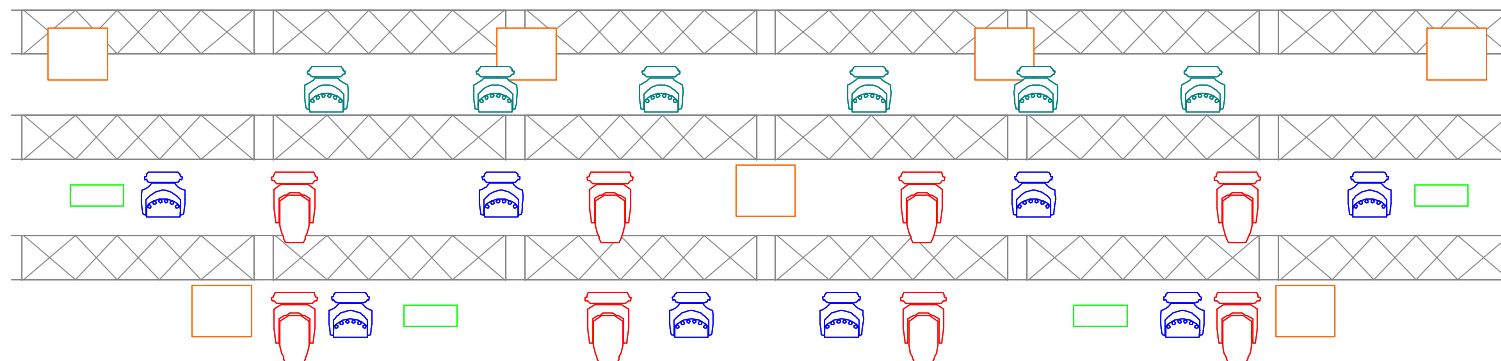
dudevil@wp.pl

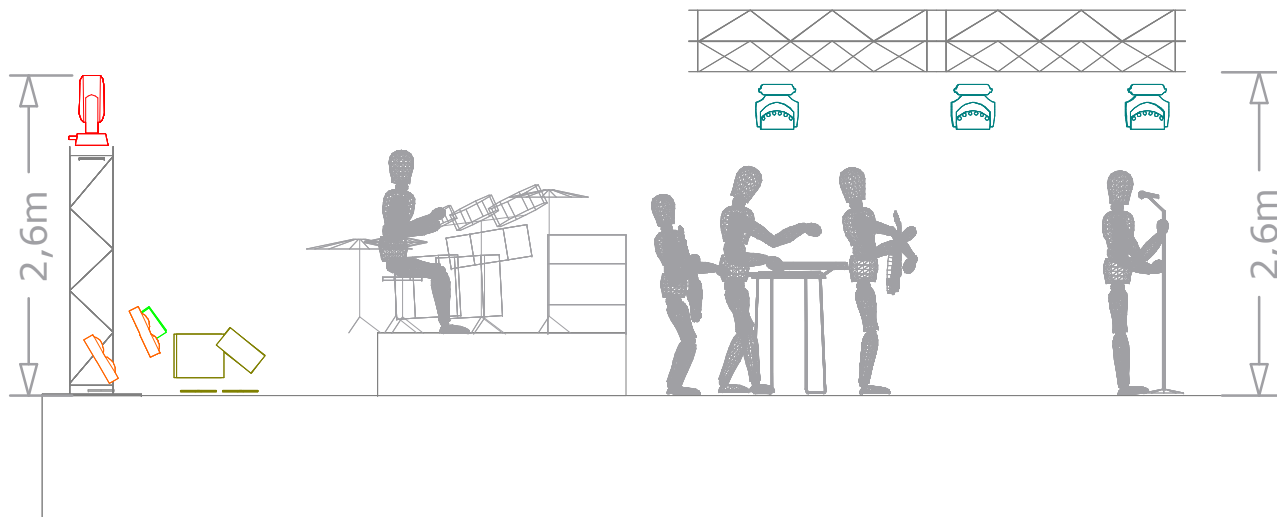
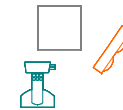
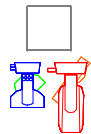
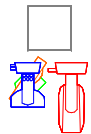
Sheet Title:

**Front View**

Version:

**LTG-1.01**





**MUSIC ZONE** Katarzyna Litwin | Artists management |  
**KORA, DANZEL, BLENDEERS, Stefano Terrazzino**  
 Katarzyna Litwin - manager | +48 605 107 058 | k.litwin@music-zone.pl |  
 Oskar Litwin - manager | +48 661 555 000 | biuro@music-zone.pl |  
 Biuro | Faks: +48 22 402 68 66 | biuro@music-zone.pl |  
 | www.music-zone.pl |  
 | www.kora.org.pl | www.danzel.com.pl | www.stefanoterrazzino.com |

Projekt, rysunki, specyfikacje, itp. dane zawarte w bieżącym dokumencie stanowią wyłączną własność autora i firmy Music Zone, dla którego są przygotowane. Wszelkie rozpowszechnianie, dystrybucja, reprodukcja, kopiowanie, publikacja lub wykorzystanie tego dokumentu lub informacji jest zabronione. Agencja Music Zone jest odpowiedzialna TYLKO za wizualne aspekty projektu i przyjmuje się, że wszystkie wytyczne odnoszą się wyłącznie do wyglądu projektu, a nie do kwestii bezpieczeństwa.

**PROJEKT KONCEPCYJNY**  
**RYСУNKI SĄ WYŁĄCZNIE POGLĄDOWE**  
**NIE STOSOWAĆ JAKO RYSUNKI TECHNICZNE**

Wszystkie rysunki muszą zostać skonsultowane z inżynierem. Wszystkie urządzenia muszą być zainstalowane zgodnie z zasadami BHP i przepisami które to regulują. Projekt nie uwzględnia masy urządzeń czy nośności konstrukcji, ich obciążenia jak i rozmieszczenia tych obciążeń.

**Legend:**

Symbol	Name	Count	Fixture Options
	Robin Pointe	12	Mode: 2
	Robin LEDWash 600	8	Mode: 1
	Robin LEDWash 600	12	Mode: 3
	Atomic 3000	6	Mode: 4ch., Switch Fx: ON
	Blinder 4-Lite	10	
	Follow Spot min. 1,5kW HMI	1	Manual Fader, Color Frame(1x 1/2 CTO, 2x 1/4 CTO)
	Hazer	2	
	Fan	2	

**Notes:**

**Title:**

**DANZEL**

**Location:**

**POLAND TOUR 2019**

**Designer:**

**Rafał "Szcypior" Pisula**

**Drawn by:**

**Rafał "Szcypior" Pisula**

**Mobile:**

**+48 888 698 776**

**E-mail:**

**dudevil@wp.pl**

**Sheet Title:**

**Left Side Vie**

**Version:**

**LTG-1.01**



**MUSIC ZONE Katarzyna Litwin | Artists management |**  
**KORA, DANZEL, BLENDERS, Stefano Terrazzino**  
 Katarzyna Litwin - manager | +48 605 107 058 | k.litwin@music-zone.pl |  
 Oskar Litwin - manager | +48 661 555 000 | biuro@music-zone.pl |  
 Biuro | Faks: +48 22 402 68 66 | biuro@music-zone.pl |  
 | www.music-zone.pl | www.music-zone.pl |  
 | www.kora.org.pl | www.danzel.com.pl | www.stefanoterrazzino.com |

Projekt, rysunki, specyfikacje, itp. dane zawarte w bieżącym dokumencie stanowią wyłączną własność autora i firmy Music Zone, dla którego są przygotowane. Wszelkie rozpowszechnianie, dystrybucja, reprodukcja, kopiowanie, publikacja lub wykorzystanie tego dokumentu lub informacji jest zabronione. Agencja Music Zone jest odpowiedzialna TYLKO za wizualne aspekty projektu i przyjmuje się, że wszystkie wytyczne odnoszą się wyłącznie do wyglądu projektu, a nie do kwestii bezpieczeństwa.

**PROJEKT KONCEPCYJNY**  
**RYСУNKI SĄ WYŁĄCZNIE POGŁĄDOWE**  
**NIE STOSOWAĆ JAKO RYSUNKI TECHNICZNE**

Wszystkie rysunki muszą zostać skonsultowane z inżynierem. Wszystkie urządzenia muszą być zainstalowane zgodnie z zasadami BHP i przepisami które to regulują. Projekt nie uwzględnia masy urządzeń czy nośności konstrukcji, ich obciążenia jak i rozmieszczenia tych obciążeń.

**Legend:**

Symbol	Name	Count	Fixture Options
	Robin Pointe	12	Mode: 2
	Robin LEDWash 600	8	Mode: 1
	Robin LEDWash 600	12	Mode: 3
	Atomic 3000	6	Mode: 4ch. , Switch Fx: ON
	Blinder 4-Lite	10	
	Follow Spot min. 1,5kw HMI	1	Manual Fader, Color Frame(1x 1/2 CTO, 2x 1/4 CTO)
	Hazer	2	
	Fan	2	

**Notes:**

**Title:**

**DANZEL**

**Location:**

**POLAND TOUR 2019**

**Designer:**

**Rafał "Szczypior" Pisula**

**Drawn by:**

**Rafał "Szczypior" Pisula**

**Mobile:**

**+48 888 698 776**

**E-mail:**

**dudevii@wp.pl**

**Sheet Title:**

**Isometric View**

**Version:**

**LTG-1.01**

